



# CITTA' DI SANTARCANGELO DI ROMAGNA

SETTORE TERRITORIO  
SERVIZIO LAVORI PUBBLICI

PIAZZA GANGANELLI, 1 - 47822 SANTARCANGELO DI ROMAGNA - TEL. 0541 356356 - EMAIL urp@comune.santarcangelo.rn.it



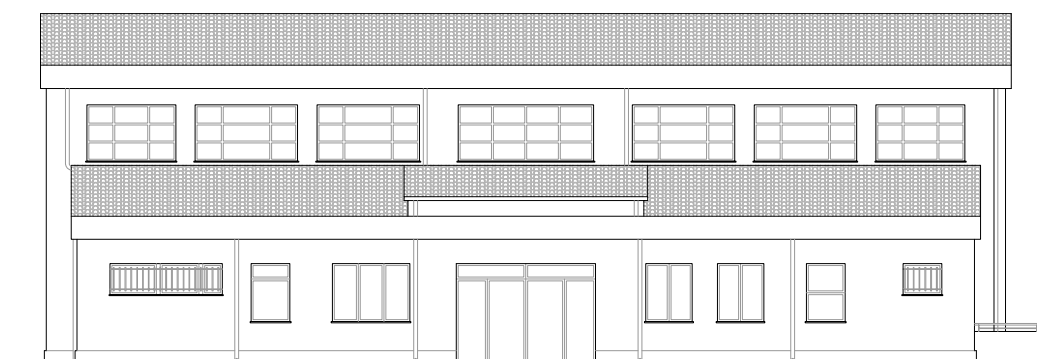
*Ministero dell'Istruzione*



**UNIONE EUROPEA**

Fondo europeo di sviluppo regionale

Fondi Strutturali Europei - Programma Operativo Nazionale "Per la scuola, competenze e ambienti per l'apprendimento" 2014-2020. Asse II - Infrastrutture per l'Istruzione - Fondo Europeo di Sviluppo Regionale (FESR). Obiettivo Specifico 10.7 - Azione 10.7.1 - "Interventi di riqualificazione degli edifici scolastici (efficientamento energetico, sicurezza, attrattività e innovatività, accessibilità, impianti sportivi, connettività), anche per facilitare l'accessibilità delle persone con disabilità"



**OGGETTO:  
INTERVENTI DI ADATTAMENTO FUNZIONALE PRESSO LA  
SCUOLA MEDIA "TERESA FRANCHINI" SUCCURSALE DELLE  
AULE DIDATTICHE IN CONSEGUENZA DELL'EMERGENZA  
SANITARIA DA COVID-19 CUP C44H20000430006**

X	PROGETTO DI FATTIBILITA' TECNICA ED ECONOMICA
X	PROGETTO DEFINITIVO
	PROGETTO ESECUTIVO

RESPONSABILE UNICO DEL PROCEDIMENTO:

**ARRIGO ARDINI GEOMETRA**

PROGETTISTA E COLLABORATORI:

**ALESSANDRA GARATTONI GEOMETRA**

**ROBERTO FARINA ARCHITETTO**

ELABORATO:

**COMPUTO METRICO-ESTIMATIVO**

ALLEGATO:

**"E"**

TAVOLA:

DATA:

**13/08/2020**

SCALA:

**ALESSANDRA GARATTONI GEOMETRA (C.S.P. e C.S.E. ai sensi del D.Lgs 81/2008)**

PERCORSO E NOME FILE:

J:\1 - Lavori Pubblici\00\_LAVORI PUBBLICI\02\_SCUOLE\SCUOLA MEDIA SAFFI PON 2020 INFISSI\02\_PROGETTO\00\_Prog\_Def\_Esec

Num.Ord. TARIFFA	DESIGNAZIONE DEI LAVORI	DIMENSIONI				Quantità	IMPORTI	
		par.ug.	lung.	larg.	H/peso		unitario	TOTALE
	<b>R I P O R T O</b>							
	<b>LAVORI A MISURA</b>							
1 / 6 1.0000	<p>FORNITURA E POSA IN OPERA DI INFISSI IN ALLUMINIO DIM.1920 mm. x 1300 mm. I serramenti dovranno essere realizzati in alluminio a taglio termico e giunto aperto secondo le norme UNI EN 573 UNI EN 755-5 e secondo normativa UNI EN 755-3 e 755-9 ed idonei al raggiungimento dei parametri di trasmittanza e di isolamento acustico prescritto dalle normative nazionali e regionali vigenti.I componenti dovranno rispondere ai requisiti delle normative UNI B35 Certificazione prestazione di isolamento acustico del serramento minimo pari a RW 40dB - trasmittanza termica dell'intero serramento minima U 1,3 W/m2K. E' compreso smontaggio e smaltimento degli esistenti. Caratteristiche tecniche:N.3 ante Sistema antaribalda per ogni singola anta .Colore profili RAL PARTICOLARE Tamponamento (V1) 33+18 gas argon+33 B.E. TRASPARENTE .</p> <p>Tipologia 1:</p> <p>PALAZZINA " A" : (fronte P.T.)</p> <p>PALAZZINA " B " : (fronte P.T.)</p> <p style="text-align: right;">SOMMANO cadauno</p>							
			2,00			2,00		
			3,00			3,00		
						5,00	1 '576,00	7 '880,00
2 / 1 2.0000	<p>FORNITURA E POSA IN OPERA DI INFISSI IN ALLUMINIO DIM.1500 mm. x 1300 mm. I serramenti dovranno essere realizzati in alluminio a taglio termico e giunto aperto secondo le norme UNI EN 573 UNI EN 755-5 e secondo normativa UNI EN 755-3 e 755-9 ed idonei al raggiungimento dei parametri di trasmittanza e di isolamento acustico prescritto dalle normative nazionali e regionali vigenti.I componenti dovranno rispondere ai requisiti delle normative UNI B35 Certificazione prestazione di isolamento acustico del serramento minimo pari a RW 40dB - trasmittanza termica dell'intero serramento minima U 1,3 W/m2K. E' compreso smontaggio e smaltimento degli esistenti. Caratteristiche tecniche: N.2 ante Sistema antaribalda per ogni singola anta .Colore profili RAL PARTICOLARE Tamponamento (V1) 33+15 GAS ARGON+33 B.E. TRASPARENTE</p> <p>Tipologia 2:</p> <p>PALAZZINA "A": (retro P.1°)</p> <p>PALAZZINA "B": (retro P.1°)</p> <p style="text-align: right;">SOMMANO cadauno</p>							
			16,00			16,00		
			16,00			16,00		
						32,00	1 '300,00	41 '600,00
3 / 4 3.0000	<p>MODIFICA AD INFISSO ESISTENTE CON SISTEMA DI CHIUSURA ANTARIBALTA E BATTUTA DIM. 800 mm. x 1600 mm. I serramenti dovranno essere realizzati in alluminio a taglio termico e giunto aperto secondo le norme UNI EN 573 UNI EN 755-5 e secondo normativa UNI EN 755-3 e 755-9 ed idonei al raggiungimento dei parametri di trasmittanza e di isolamento acustico</p>							
	<b>A R I P O R T A R E</b>							49 '480,00

Num.Ord. TARIFFA	DESIGNAZIONE DEI LAVORI	DIMENSIONI				Quantità	IMPORTI	
		par.ug.	lung.	larg.	H/peso		unitario	TOTALE
	<b>R I P O R T O</b>							49 '480,00
	<p>prescritto dalle normative nazionali e regionali vigenti. I componenti dovranno rispondere ai requisiti delle normative UNI B35 Certificazione prestazione di isolamento acustico del serramento minimo pari a RW 40dB - trasmittanza termica dell'intero serramento minima U 1,3 W/m2K. E' compreso smontaggio e smaltimento degli esistenti, compreso montaggio di sistema antaribalda a catenacci per anta abbinata. Caratteristiche tecniche: N1 anta Colore profili RAL PARTICOLARE Tamponamento (V1) 33+18 gas argon+33 B.E. TRASPARENTE</p> <p>Tipologia 3:</p> <p>PALAZZINA "A": (retro P.T) 16,00</p> <p>PALAZZINA "B": (retro P.T.) 16,00</p> <p style="text-align: right;">SOMMANO cadauno 32,00</p>						876,00	28 '032,00
4 / 5 4.0000	<p>FORNITURA E POSA IN OPERA DI INFISSI IN ALLUMINIO DIM. 700 mm. x 1600 mm. I serramenti dovranno essere realizzati in alluminio a taglio termico e giunto aperto secondo le norme UNI EN 573 UNI EN 755-5 e secondo normativa UNI EN 755-3 e 755-9 ed idonei al raggiungimento dei parametri di trasmittanza e di isolamento acustico prescritto dalle normative nazionali e regionali vigenti. I componenti dovranno rispondere ai requisiti delle normative UNI B35 Certificazione prestazione di isolamento acustico del serramento minimo pari a RW 40dB - trasmittanza termica dell'intero serramento minima U 1,3 W/m2K. E' compreso smontaggio e smaltimento degli esistenti. Caratteristiche tecniche: N.1 anta Sistema antaribalda per ogni singola anta Colore profili RAL PARTICOLARE Tamponamento (V1) 33+18 gas argon+33 B.E. TRASPARENTE</p> <p>Tipologia 4:</p> <p>PALAZZINA " B ": (retro P.T.) 2,00</p> <p style="text-align: right;">SOMMANO cadauno 2,00</p>						730,00	1 '460,00
5 / 2 5.0000	<p>FORNITURA E POSA IN OPERA DI INFISSI IN ALLUMINIO DIM. 1520 mm. x 2000 mm. I serramenti dovranno essere realizzati in alluminio a taglio termico e giunto aperto secondo le norme UNI EN 573 UNI EN 755-5 e secondo normativa UNI EN 755-3 e 755-9 ed idonei al raggiungimento dei parametri di trasmittanza e di isolamento acustico prescritto dalle normative nazionali e regionali vigenti. I componenti dovranno rispondere ai requisiti delle normative UNI B35 Certificazione prestazione di isolamento acustico del serramento minimo pari a RW 40dB - trasmittanza termica dell'intero serramento minima U 1,3 W/m2K. E' compreso smontaggio e smaltimento degli esistenti. Caratteristiche tecniche: N.3 ante Sistema antaribalda per ogni singola anta . Colore profili RAL PARTICOLARE Tamponamento (V1) 33+18 gas argon+33 B.E. TRASPARENTE</p> <p>Tipologia 5:</p>							
	<b>A R I P O R T A R E</b>							78 '972,00

